

## Exemple de cas sur TECINFO 2 Objet n° 4: Immeuble résidentiel à Winterthour

**Fonctionnalité durable de la façade ventilée**

Tests de résistance au vieillissement des éléments  
de construction

Rev. Mai 2020

### Immeuble résidentiel / Winterthour Année de construction 1974 Inspection 2000



#### Construction

- 1 Structure porteuse :  
maçonnerie en briques 30 cm

---

- 2 Isolation Dryvit, présente

---

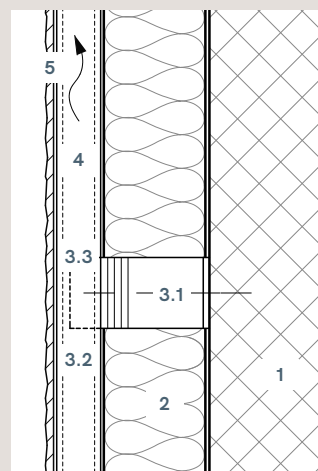
- 3 Ossature Ickler TM 50
  - 3.1 Profil escalier H 20-50 mm
  - 3.2 Profil pour joints
  - 3.3 Profil porteur intermédiaire

---

- 4 Espace de ventilation arrière  
30 mm

---

- 5 Panneaux de revêtement,  
fibrociment, Eternit 8 mm,  
grand format



Les résultats des tests, résumés ici sous forme de tableau, donnent une évaluation pertinente de l'état de l'ouvrage, notamment en ce qui concerne la durée de vie totale de la FSV.

## Résultats des tests de l'APSFV pour l'objet n° 4

Élément	Critère	État	Commentaire
Revêtement	Fissures	-	
	Dégradations mécaniques	-	
	Dégradations dues à la compression	-	
	Déformation	-	
	Déplacements - aspect des joints	-	
	Décoloration	-	
	Algues	-	
Ventilation arrière	Espace arrière de circulation d'air	45 mm	mesuré
	Ventilation	section de 30 mm	mesuré
	Aération	section de 30 mm	mesuré
Isolation	Position par rapport au support	-	
	Joints	aucun	
	Altération des fibres	aucune	
	Fixation mécanique	bon état	collée avec Dryvit
	Nappes	-	
	Revêtements	-	
Métal sous-construction	État du matériau des profils	bon	aucune corrosion visible
	État du matériau des consoles	bon	aucune corrosion visible
	Séparation thermique	-	
	Dilatations	-	
	Déformations	-	
Bois sous-construction	Pourriture sèche (ou cubique)	-	
	Pourrissement	-	
	Insectes xylophages	-	
	Recourbement	-	
Assemblage	Corrosion	aucune	
	Fonction des points fixes et points coulissants	aucune	
	Fonction	-	
Fixation	Corrosion	aucune	
	Fonction des points fixes et points coulissants	-	
	Impression optique/visuelle	-	
Ancrages	Corrosion	aucune	
	Fragilisation des chevilles en plastique	aucune	
	Écaillements dans le support	-	
	Écartement, position	-	
Accessoires	Profils d'angle	-	
	Bande de recouvrement	-	
	Grilles d'aération	-	
	Tôle de raccord/arrêt	-	

(-) = parties non évaluées

Lieu : 8400 Winterthur, Endlikerstr. 92/94 Date : 27.06.2000 Contrôlé par : F. Jungo

### Conclusion :

Tous les éléments de la façade ayant été examinés sont en parfait état. Aucune modification susceptible d'influencer négativement les propriétés mécaniques n'a été constatée.